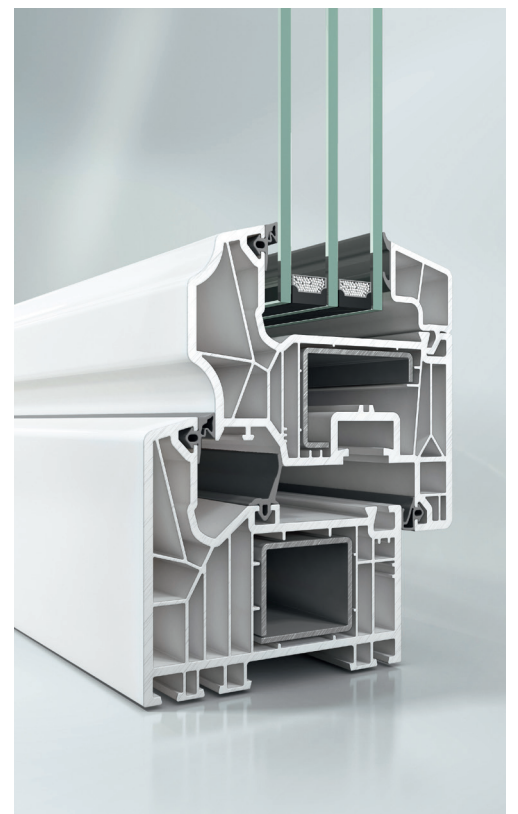


Schüco Living

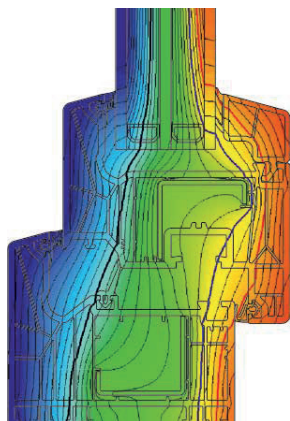
Geavanceerde ramen voor het leven...
Des fenêtres avancées pour la vie...



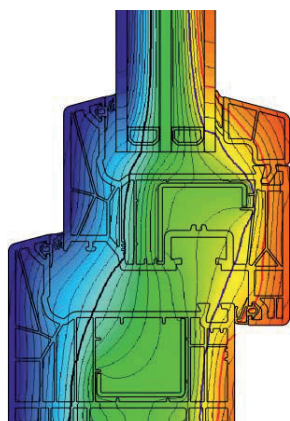
Schüco LivIng

Kunststof systeem voor ramen en deuren

Système PVC pour fenêtres et portes



Isothermenverloop Schüco LivIng met middendichting
Tracé des isothermes Schüco LivIng avec joint central



Isothermenverloop Schüco LivIng met aanslagdichting
Tracé des isothermes Schüco LivIng avec joint de battement

Het kunststof systeem Schüco LivIng is een innovatief 7-kamersysteem dat dankzij de toegepaste Twin-systeemtechnologie zowel met aanslagdichting als met middendichting kan worden uitgevoerd. In combinatie met middendichting behaalt het systeem Passivhaus-niveau conform ift Rosenheim. Maar ook met aanslagdichting staat het systeem garant voor onovertroffen thermische isolatie en smalle aanzichtbreedtes.

Eigenschappen en voordelen

- Twin-systeem voor midden- en aanslagdichting
- Kozijnbouwdiepte van 82 mm
- Smalle aanzichtbreedte van 120 mm
- 7-kamer-profielconstructie voor maximale thermische isolatie
- Beglazing met een glasdikte van 24 mm tot 52 mm mogelijk
- Wereldprimeur: hoogwaardige, in de fabriek machinaal ingerolde EPDM-functiedichtingen, lasbaar
- In de contouren Classic, Rustic en de moderne Plana verkrijgbaar

Le système PVC Schüco LivIng est un système innovant à 7 chambres qui peut être fabriqué, grâce à la technologie du système Twin, avec un joint de battement ou bien un joint central. Associé au joint central, le système atteint une adéquation aux maisons passives conformément à la directive ift Rosenheim. Mais aussi en tant que système avec joint de battement, d'excellentes qualités thermo-isolantes sont obtenues tout en proposant des masses de vue étroites.

Caractéristiques et avantages

- Système Twin pour joint central et de battement
- Profondeur du cadre de 82 mm
- Largeur de vue étroite de 120 mm
- Construction de profilé à 7 chambres pour une isolation thermique maximale
- Possibilité de vitrage avec une épaisseur de verre entre 24 mm et 52 mm
- Nouveauté mondiale: joints fonctionnels EPDM de qualité supérieure enroulés à la machine en usine, soudables
- Disponible dans les contours Classic, Rustic et Plana modernes

Technische specificaties Données techniques

Test Contrôle	Schüco LivIng 82 AS	Schüco LivIng 82 MD
Thermische isolatie conform DIN EN 12412-2 Isolation thermique selon DIN EN 12412-2	$U_f = 1,0W/(m^2K)$	$U_f = 0,96W/(m^2K)$
Geluidsisolatie conform DIN EN ISO 140-3 (maximaal)* Isolation phonique selon DIN EN ISO 140-3 (maximum)*	$R_w = 47dB$	$R_w = 47dB$
Inbraakwering conform DIN EN 1627 Résistance à l'effraction selon la norme DIN EN 1627	RC 2	RC 2
Slagregendichtheid conform DIN EN 1220 8 Sécurité anti-pluie battante selon DIN EN 12208	9A	9A
Luchtdichtheid conform DIN EN 12207 (klasse) Circulation d'air selon DIN EN 12207 (Classe)	4	4
Bestandheid tegen windbelasting conform DIN EN 13115 (klasse)** Résistance aux charges de vent DIN EN 13115 (classe)**	C5/B5	C5/B5

* Afhankelijk van profiel en beglazing ** Afhankelijk van profiel
* en fonction du profilé et du vitrage ** en fonction du profilé